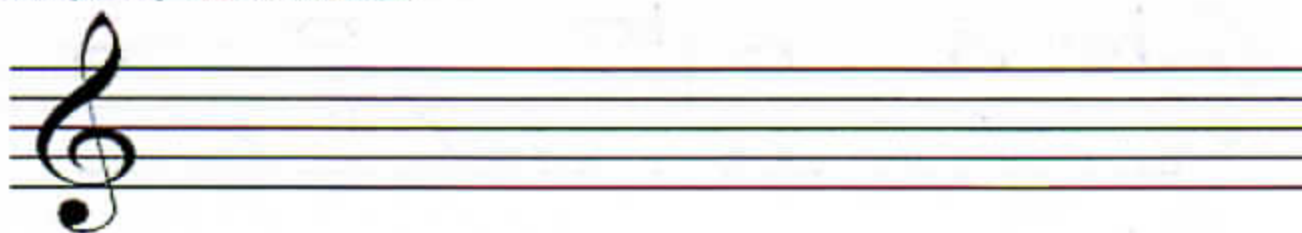
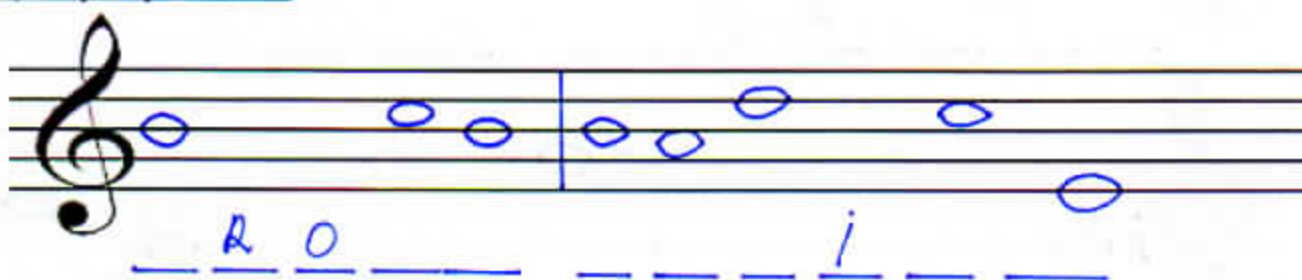


1) Napiš noty v houslovém klíči



f1 g2 h c1 e2 h1 d1 g c2 e1 g1

2) Noty – vylušti slova



3) Co k sobě patří? Spoj:

křížek	ruší platnost křížku nebo béčka
béčko	zvyšuje notu o půltón
odrážka	snižuje notu o půltón

4) Napiš názvy not:



otoč →

5) Vylušti slova

The old churchyard is full of the bones
 of the old churchyard is full of the bones
 of the old churchyard is full of the bones

1) Zakroužkuj noty, které jsou správně

fis1 ges1 as2 cis2 es2 dis2
 gis2 as1 ces1 hes1 as1 fis2

2) Doplň předznamenání durových stupnic

..... dur fis
 D dur fis,
 dur fis,,

3) Napiš stupnici D dur a nezapomeň na předznamenání!



4) Doplň taktové čáry do rytmických cvičení:

Půlová nota s tečkou
 trvá 3 doby



otoč →

